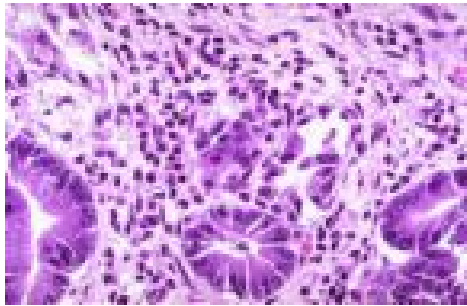


گەشەنە

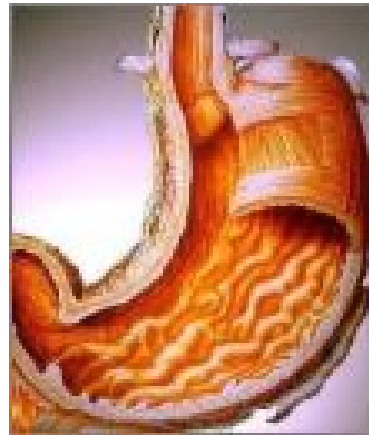
سۆما سولتانی

جۆرى A:

پەيوەندى بە بەرگى لەشەو ھەيە، خانە بەرگىيەكانى لەش پەلامارى ناوېوشى گەدە ئەدەن. دژەتەنى ناوېوشى گەدە، لە خوین دا دەر ئەكەوئىت كە ئەبنە ھۆى پوكانەوہى ناوېوشى گەدە بە تايبەتى ئەو



خانانى كە
ترشەلۆكى گەدە
دەرئەدەن ، بەمە
ئەبئتە ھۆى نەمانى
ترشەلۆكى گەدە و
ئەو ھۆكارەى كە

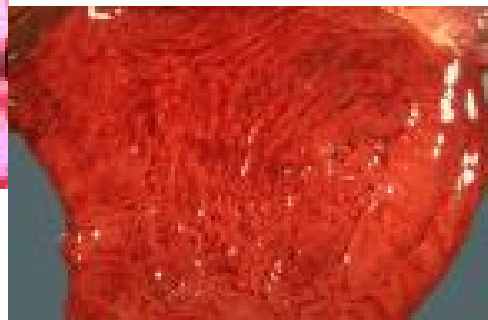


يارمەتى ھەلمزىنى VB12 ئەدات. ئەگەر چارەسەر نەكرا ئەبئتە ھۆى كەمخوئىنى كوشندە. گرى لە گەدەدا دروست ئەبئت كە زۆر دەگمەن لەوانەيە ببئت بە شىرپەنجە بەلام ئەم نەخۆشانە لەبەر

نەبوونى ترشەلۆك ئەگەرى تووشبوونى شىرپەنجەيان ھەيە.

جۆرى B:

ئەم جۆرەيان پەيوەندى بە خۆرەى ھەو (H.pylori) ە و ھەيە و پاشۆلى گەدە



ئەگرئتەوہ و نەخۆشەكان ئەگەرى ھەوى گەدەيان ھەيە. ئەگەر سۆكە ھەموو گەدەى گرتەوہ ئەوہ ئەگەرى شىرپەنجەى لئ ئەكەوئتەوہ، بە تايبەتى ئەگەر شانە

پشكنينى نمونەى وەرگىراوى گەدە، دەرى خست كە خانەى وەك ناوېوشى رېخولەى تپدا دروست بوو.